

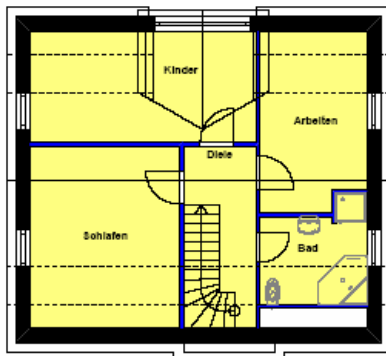
Bülth-Hausbau & Immobilien

Massivhäuser ♦ Fertigteilhäuser ♦ Grundbesitz ♦ Finanzierungen

Potsdam

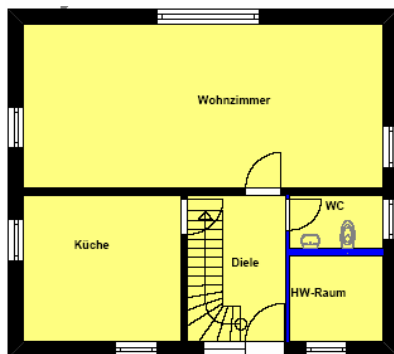


WOHNFLÄCHE BV II ca. 109,48m²
NUTZFLÄCHE DIN 277 ca. 126,81m²



Spitzboden	ca.	DIN 277 22,1m ²	BV II 0,00m ²
-------------------	-----	-------------------------------	-----------------------------

Dachgeschoss	ca.	DIN 277 62,83m ²	BV II 46,59m ²
Kind		16,78m ²	13,62m ²
Arbeiten		12,38m ²	9,22m ²
Schlafen		18,29m ²	13,86m ²
Diele		8,82m ²	4,78m ²
Bad		6,56m ²	5,11m ²



Erdgeschoss	ca.	DIN 277 64,01m ²	BV II 62,89m ²
Küche		13,53m ²	13,53m ²
Wohnzimmer		34,70m ²	35,32m ²
WC		2,77m ²	2,77m ²
Diele		8,39m ²	6,65m ²
HW-Raum		4,62m ²	4,62m ²

Die dargestellten Häuser und Grundrisse sind als Vorschlag zu verstehen und daher kein Vertragsbestandteil!

Bülth-Hausbau & Immobilien ♦ Saarmund ♦ Potsdamer Str. 38 b ♦ 14558 Nuthetal

Tel./ Fax 033200 / 8 59 27 Funktel. 0172 / 3 01 73 97 E-Mail: buelth@buelth.de Internet: www. buelth.de